

Denkmalschutz: Schadensanalyse

Welche Angaben sind mit dem Erlaubnisantrag einzureichen?

Dieses Info-Blatt soll Ihnen - als Denkmaleigentümerin bzw. Denkmaleigentümer - eine Hilfestellung geben, um Ihnen die wesentlichen Anforderungen der Unteren Denkmalbehörde zu erläutern.

Die Schadensanalyse ist ein wichtiges Beurteilungskriterium im Erlaubnisverfahren.

Sie setzt sich aus verschiedenen Teilen zusammen, die zusammen eine wichtige Grundlage für die Ausarbeitung eines Erlaubnisantrages und der Sanierungsarbeiten bildet.

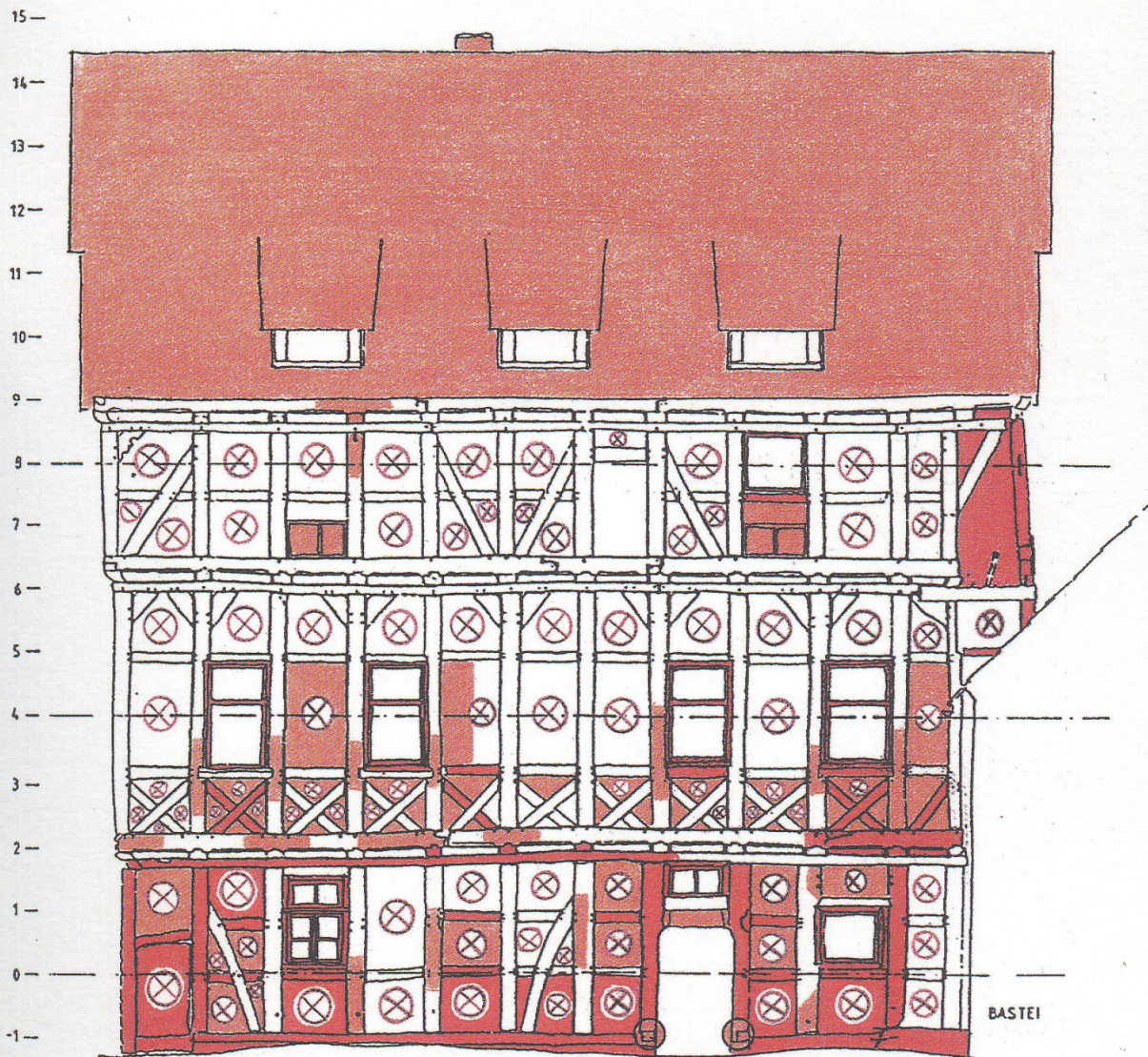
Basierend auf einem möglichst verformungsgerechten Aufmaß werden in diesen Zeichnungen Bau- und Konstruktionsteile, die wegen ihres schlechten Erhaltungszustandes ausgetauscht oder repariert werden müssen (Gefachfüllungen, Fenster, Türen, Tore, Putzhäute innen / außen usw.), als Teile denkmalwerter Substanz farbig kartiert und benannt. Baumaterialien sind zu benennen beziehungsweise zeichnerisch darzustellen. Umfang und Grad der Genauigkeit können je nach Objekt und Schadensbild variieren. Darauf aufbauend wird eine entsprechende Maßnahmenkartierung erstellt. Zusätzlich sind das Schadensbild und der Maßnahmenkatalog in schriftlicher Form zu erstellen.

Diese Vorgehensweise ist auch für geplante Umbauten sinnvoll und je nach Umfang der geplanten Maßnahmen auch erforderlich. In den Umbauplänen (Grundrisse aller Geschosse inkl. Dachgeschoss, Ansichten, Längs- und Querschnitte) sind die denkmalwerten Bestandteile, welche aufgrund von Umbau und Modernisierung abgebrochen und beseitigt werden sollen farbig zu kartieren. Neue Bauteile sind einzutragen.

Für Rückfragen stehen Ihnen die Mitarbeiterinnen und Mitarbeiter der Unteren Denkmalbehörde gern zu Verfügung.

Telefon: 0521 51-3295, 0521 51-3703 oder 0521 51-3420

Denkmalschutz: Schadensanalyse



WEST-ANSICHT

Schadenskartierung

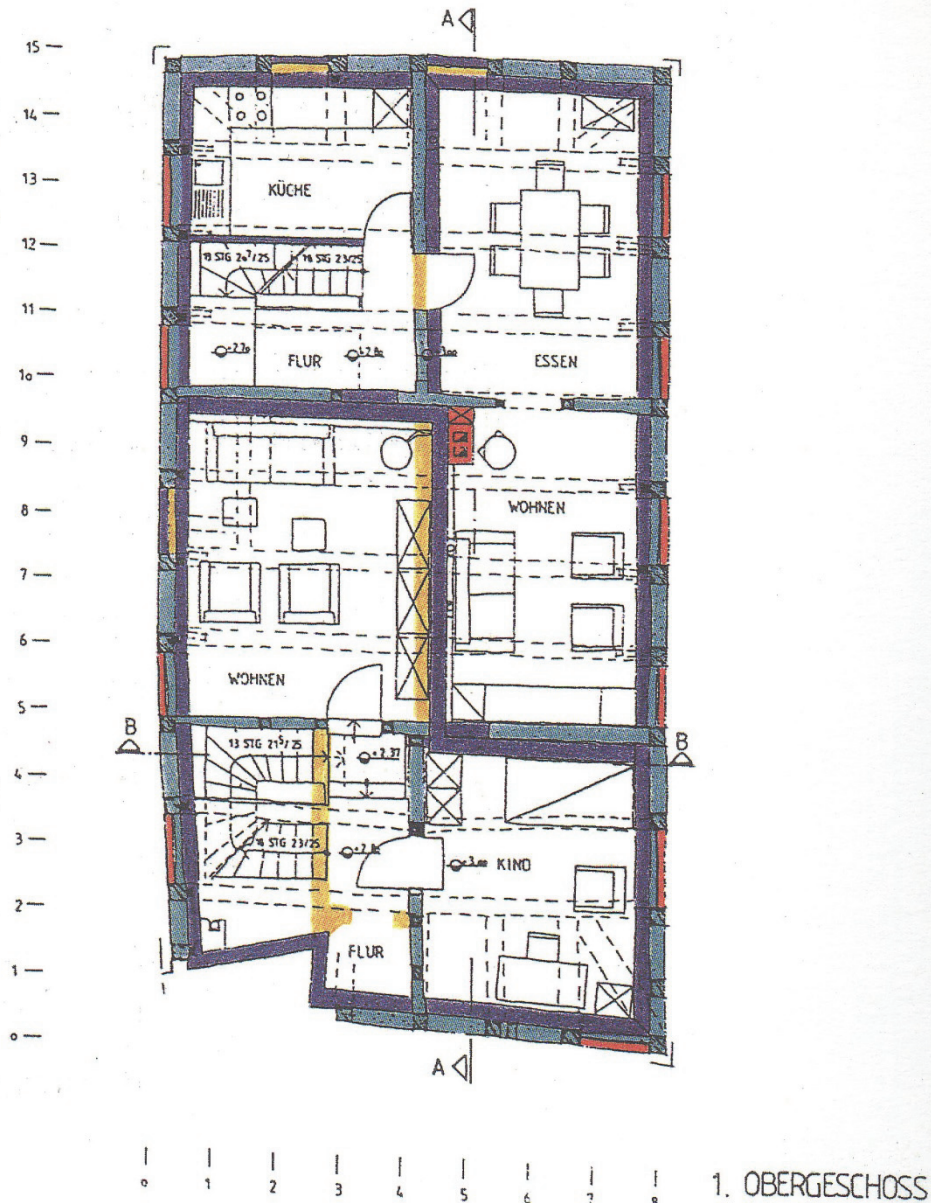
„Feme“, Höxter, Bruchhausen
 Planung und Bauleitung:
 Dipl.-Ing. Cornelia Lange, Höxter

geä.: Borgmann, Michels
 umgezeichnet: Peukes, WAfD, LWL
 Münster, 24.08.1995

(Mauerwerk, Holzgefüge, Ausfachung, Decken, Dach, Böden, Fenster, Türen)

- Beschädigungen
- Holzverbindungen nicht kraftschlüssig
- Zerstörungen
- (Putz/Fugen)
- X beschädigt
- X abgängig/schädigend (Zementputz)

Denkmalschutz: Schadensanalyse



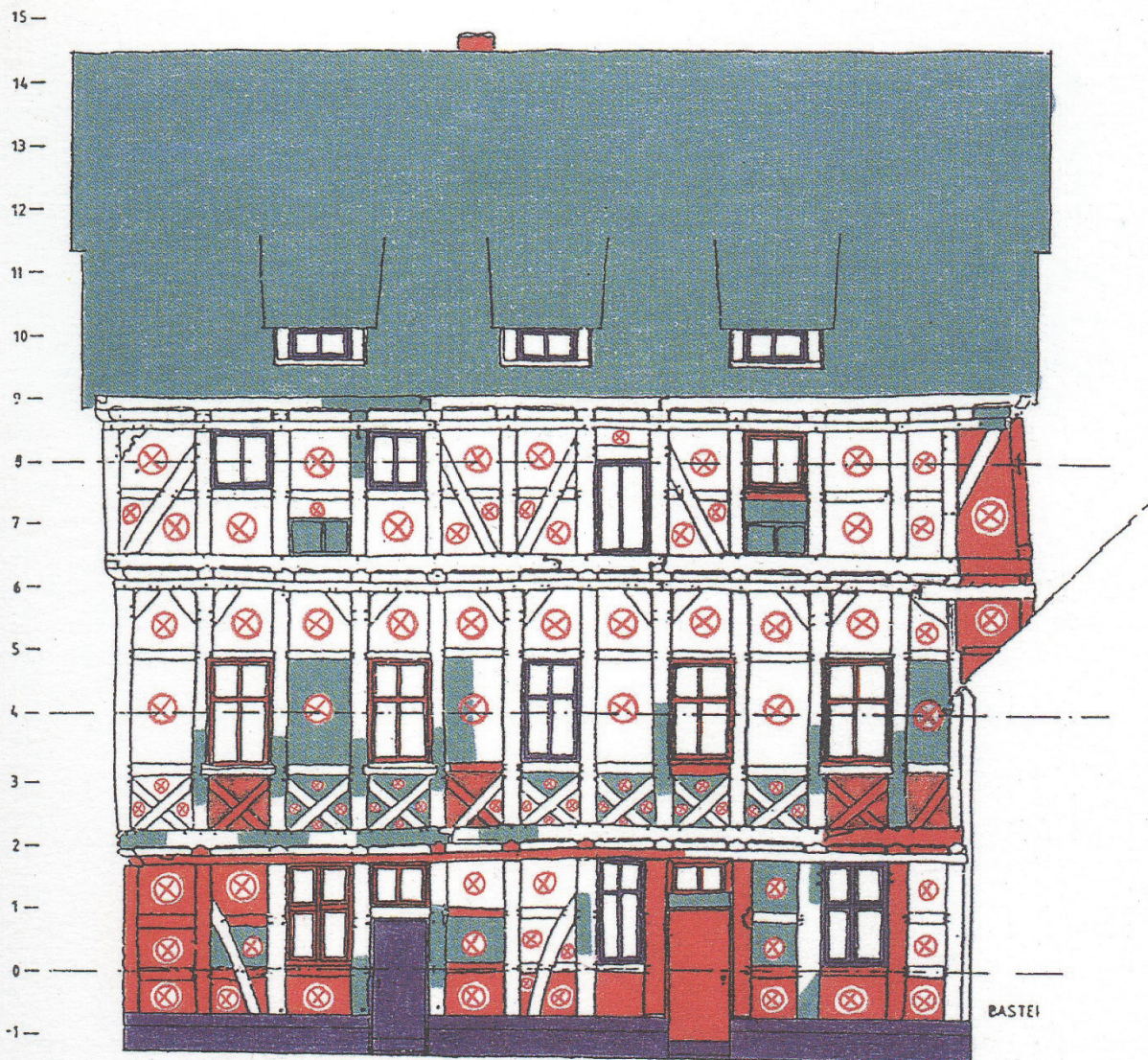
Maßnahmekartierung

„Feme“, Höxter, Bruchhausen
 Planung und Bauleitung:
 Dipl.-Ing. Cornelia Lange, Höxter

geä.: Borgmann, Michels
 umgezeichnet: Peukes, WafD, LWL
 Münster, 24.08.1995

- (Mauerwerk, Holzgefüge, Ausfachung, Decken, Dach, Böden, Fenster, Türen)
- Reparatur
 - Ersatz
 - nutzungsbedingte Änderungen
 - Abbruch
- (Putz/Fugen)
- X Reparatur/Konservierung
 - X Ersatz

Denkmalschutz: Schadensanalyse





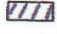



WEST-ANSICHT

Maßnahmekartierung

„Feme“, Höxter, Bruchhausen
 Planung und Bauleitung:
 Dipl.-Ing. Cornelia Lange, Höxter

geä.: Borgmann, Michels
 umgezeichnet: Peukes, WAFD, LWL
 Münster, 24.08.1995

(Mauerwerk, Holzgefüge, Ausfachung, Decken, Dach, Böden, Fenster, Türen)

- | | |
|---|-----------------------------|
|  | Reparatur |
|  | Ersatz |
|  | nutzungsbedingte Änderungen |
|  | Abbruch |
| (Putz/Fugen) | |
|  | Reparatur/Konservierung |
|  | Ersatz |